

Gratis symönster på nisseluva



[Ladda ner PDF här](#)

Material:

- [Polar fleece](#) - minst två olika färger - 1 st av varje räcker



RITO
#RITOHOBBY

- [Overlockmaskin](#)
- [Sax](#)
- [Måttband](#)
- Blyerts
- [Papper](#) - minst A4-storlek
- Gärna en lång [linjal/patchwork linjal](#)

Metod

1. Börja med att mäta omkretsen på det huvud som ska bära luvan.
2. Klipp ut kanten till luvan: 12 cm i bredden x huvudmättet i längden plus 2 cm.
3. Rita ut den halva längden av kanten på en bit papper.



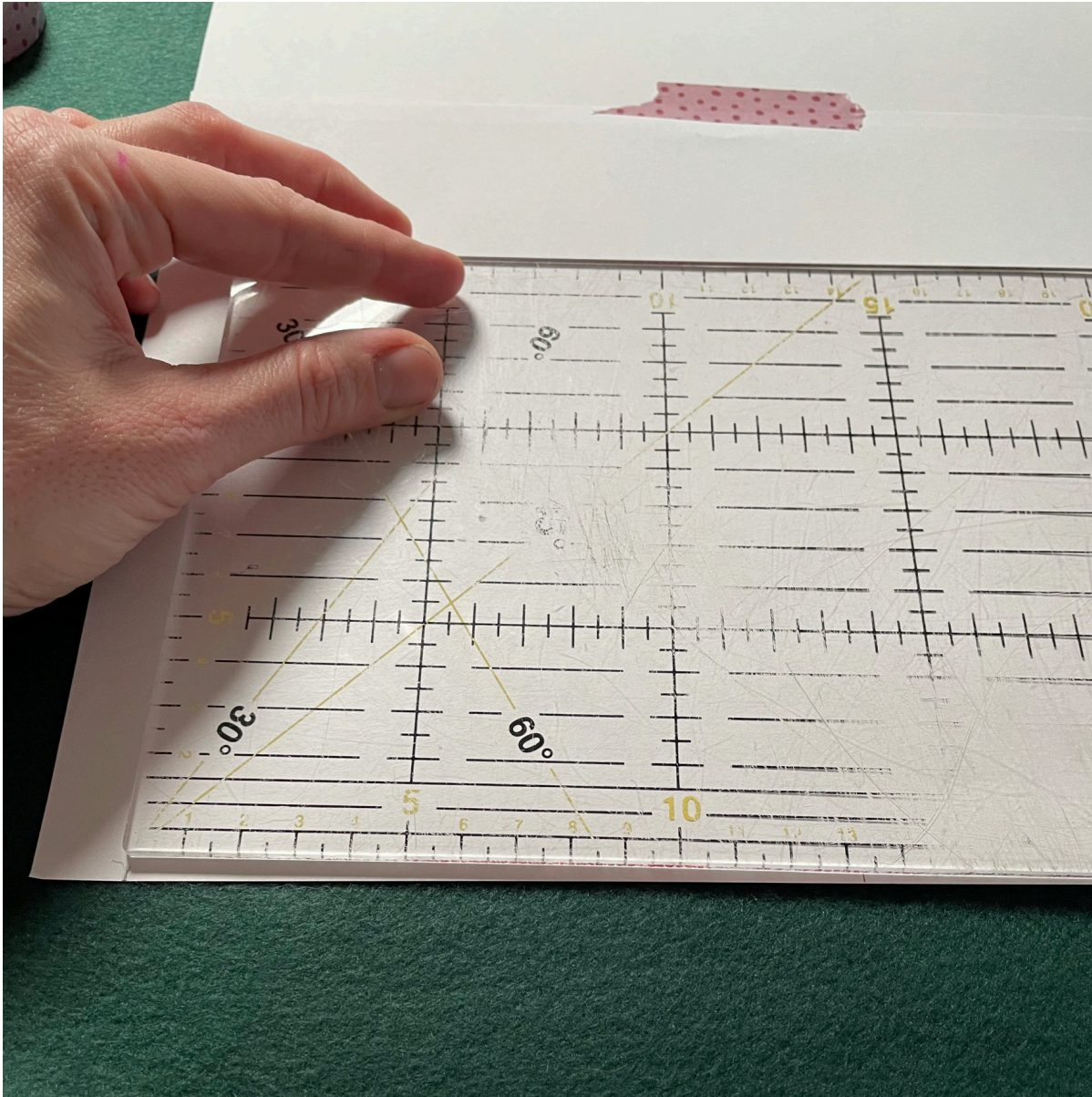
RITO
#RITOHOBBY



4. Hitta mitten och rita en linje på ditt papper.



RITO
#RITOHOBBY



5. Mät från kanten av pappret till mittlinjen. Notera måttet.

6. Tejpa ihop papper till du har den önskade längden för luvan.



RITO
#RITOHOBBY

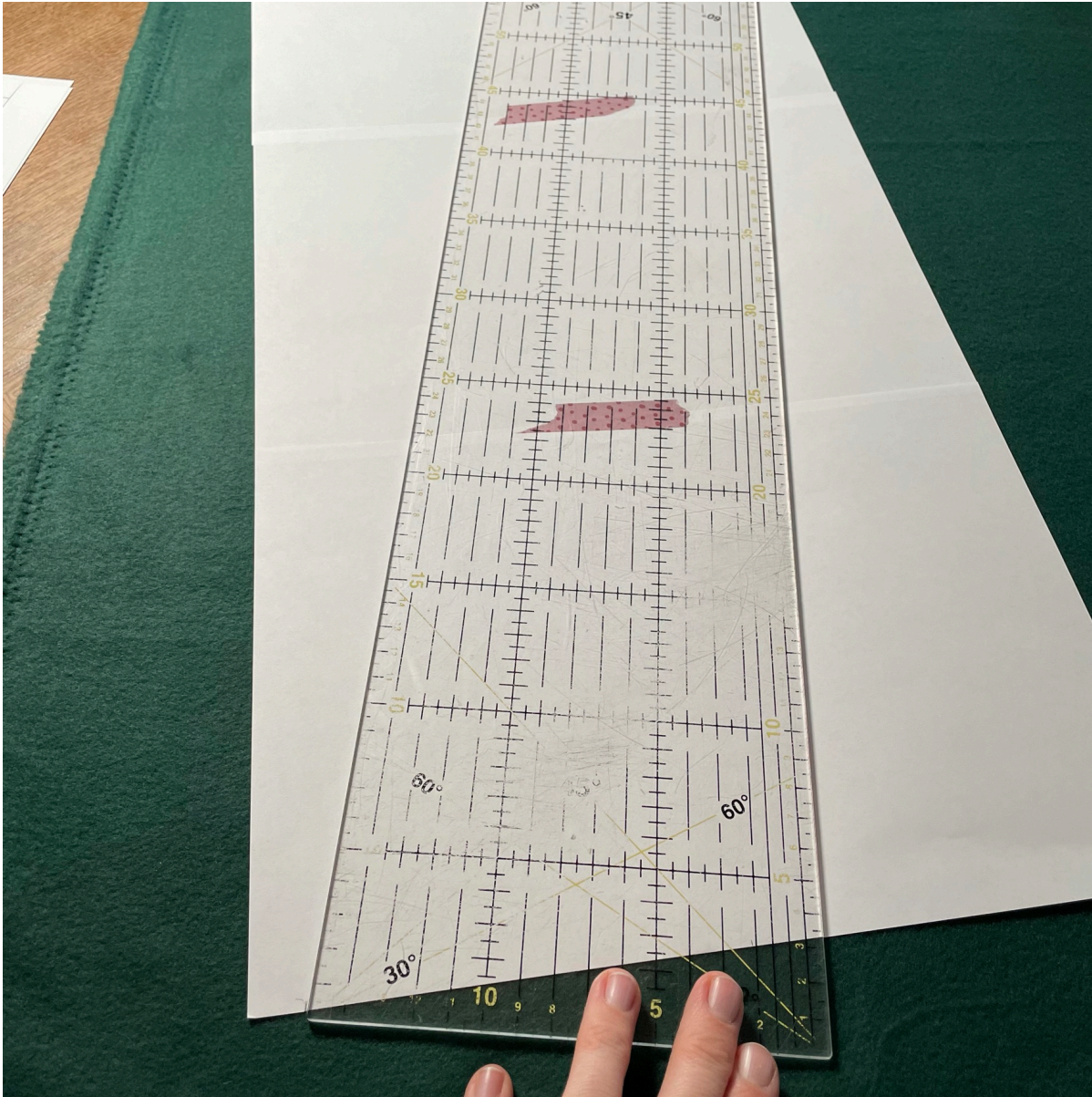


7. På det översta pappret ritas du en linje som markerar mitten på luvan; måttet du skulle notera i **punkt 5**.

8. Med hjälp av en lång linjal ritas du ett långt streck som går från botten till toppen.



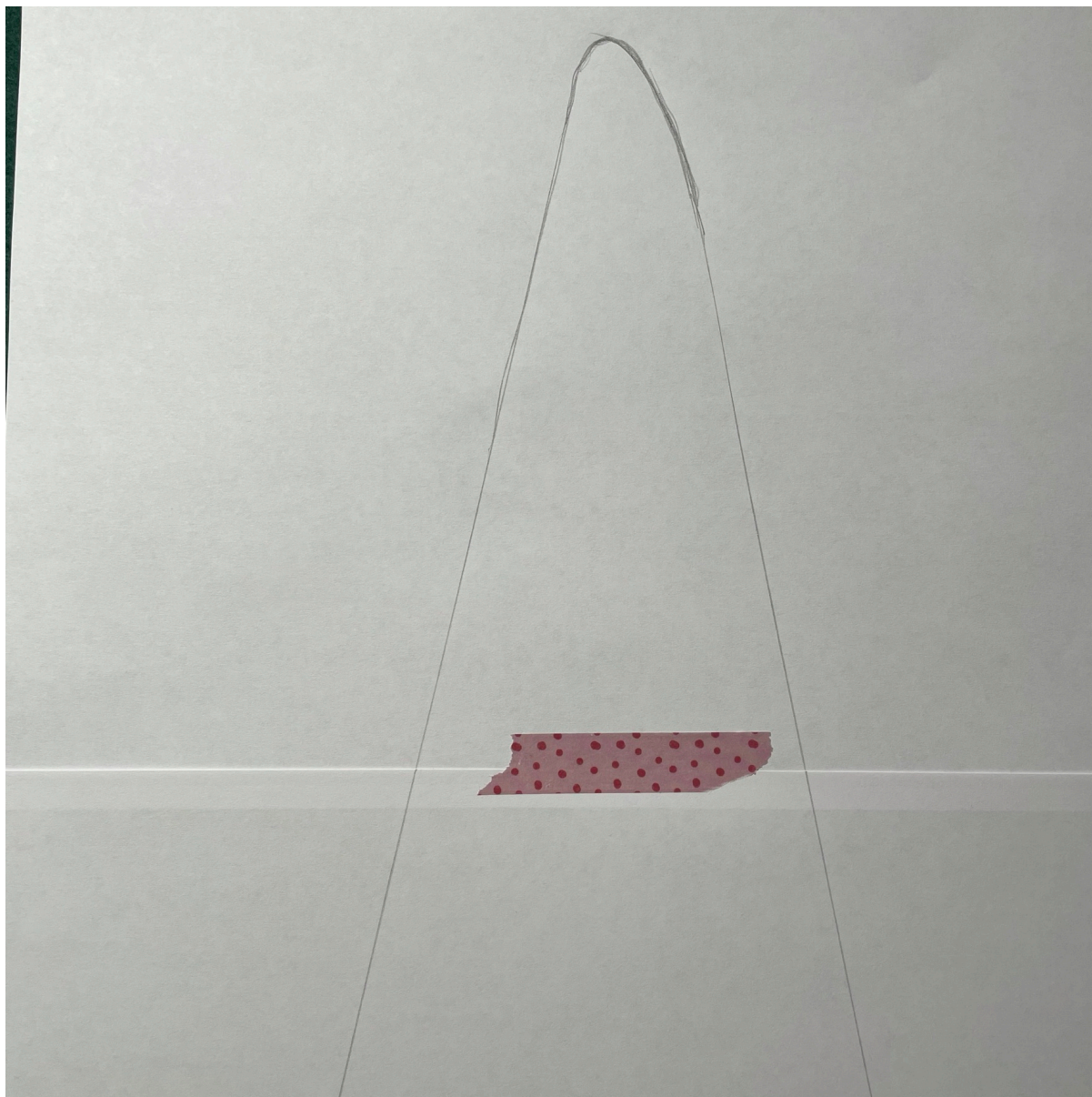
RITO
#RITOHOBBY



9. Rita en mjuk rundning i toppen.



RITO
#RITOHOBBY

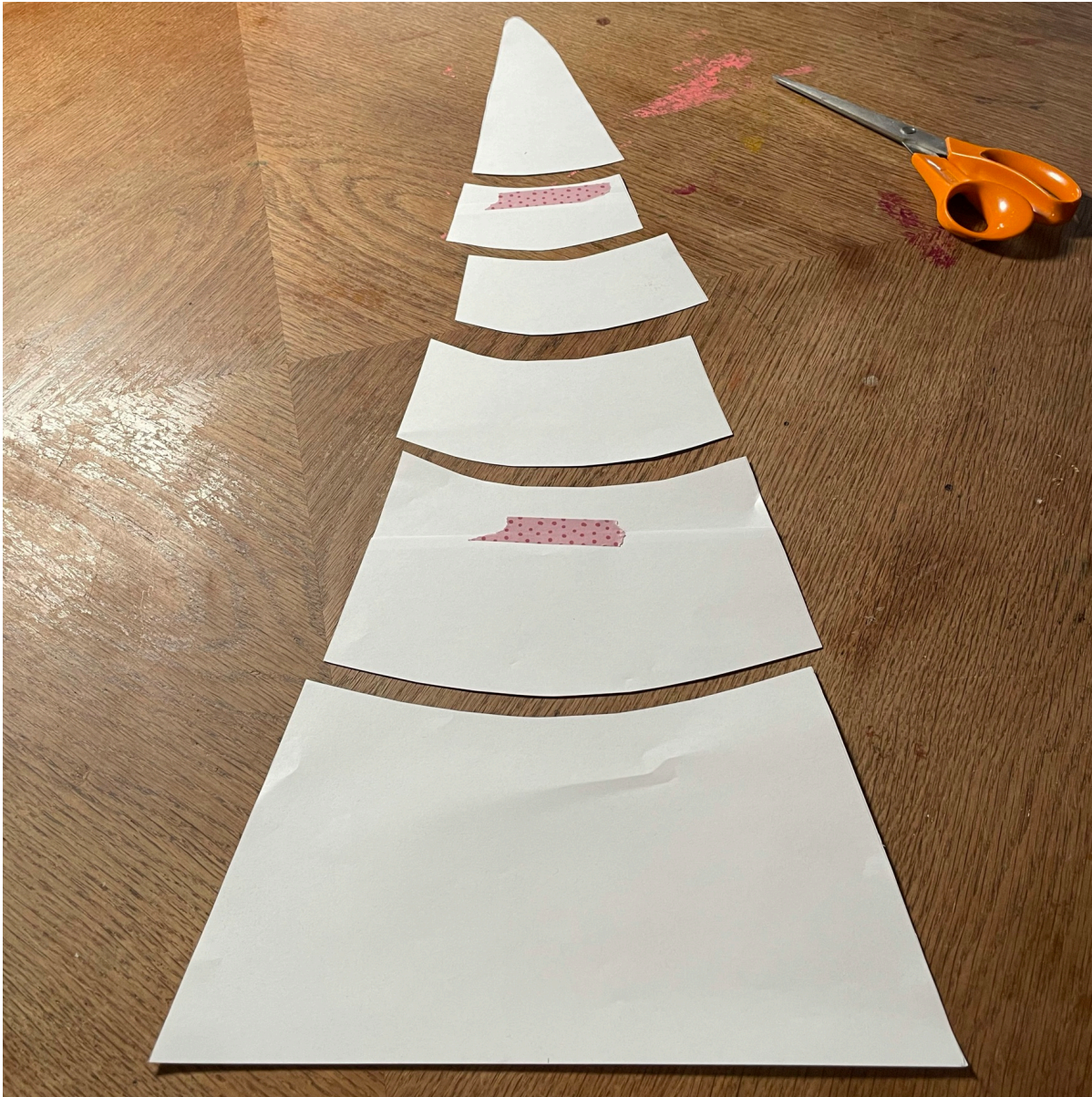


10. Klipp ut pappersmönstret.

11. Klipp mönstret i bitar.



RITO
#RITOHOBBY



12. Lägg tyget dubbelt och klipp ut mönsterdelarna. Du klipper UTAN sömsmån på sidorna och MED sömsmån överst och nederst.

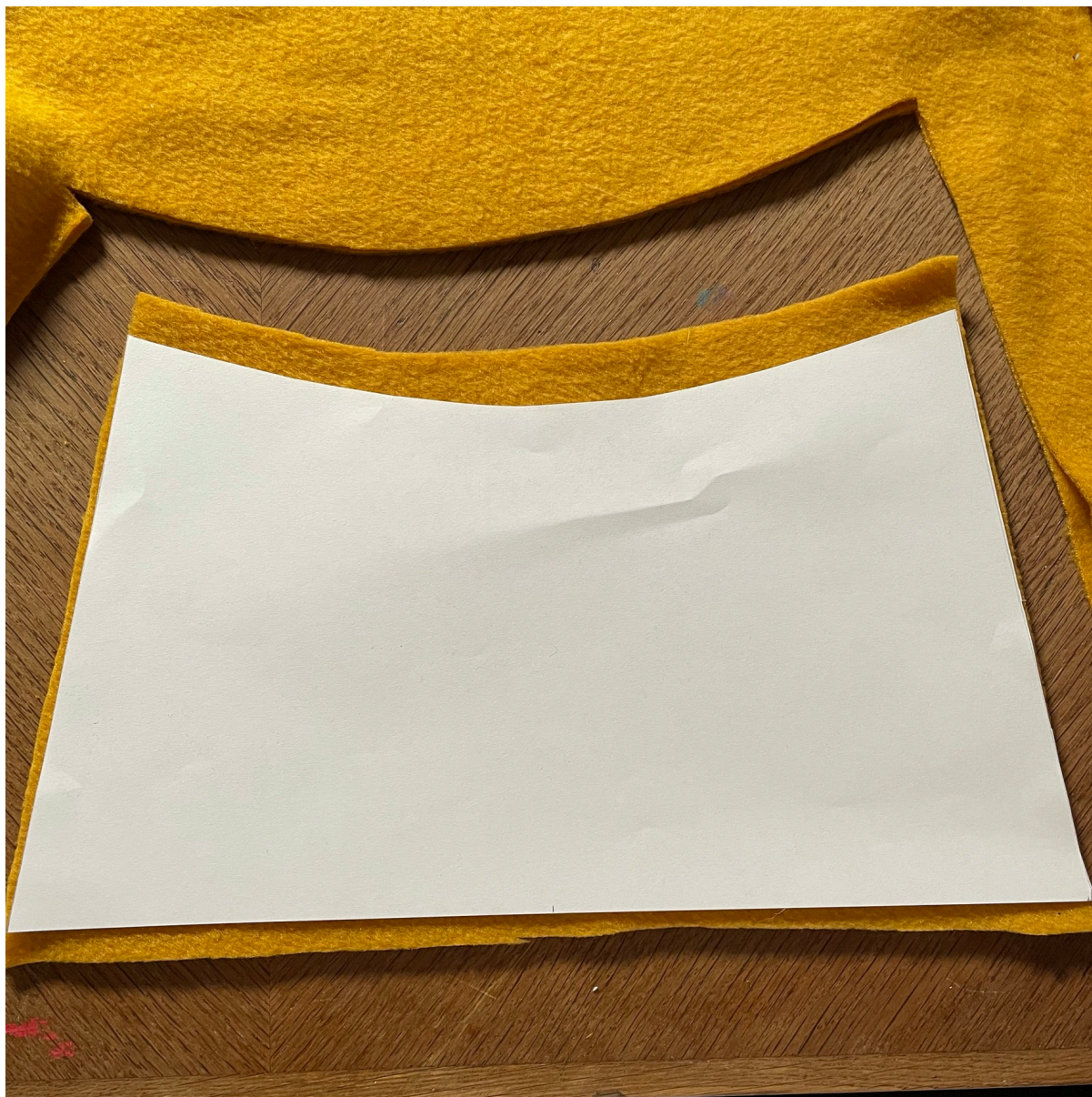


RITO
#RITOHOBBY





RITO
#RITOHOBBY



13. Sy ihop alla delarna till den ena sidan och därefter alla delarna till den andra sidan. Nu har du två 'lavor'.



RITO
#RITOHOBBY



14. Sy ihop luvdelarna räta mot räta, men sy åt samma håll på båda sidor. Det är för att inte dra fleecen skev och dina horisontala sömmar lägger sig fint åt samma håll.



RITO
#RITOHOBBY





RITO
#RITOHOBBY



15. Önskar du att luvans söm är på var sida av öronen, hittar du mitten av luvan genom att lägga sömmarna ovanpå varandra.

16. Sy ihop kortsidorna av din luvkant räta mot räta.



RITO
#RITOHOBBY



17. Vik kanten på längden och lägg den runt din luva, räta mot räta.



RITO
#RITOHOBBY



18. Önskar du att luvans söm är på var sida av öronen, hittar du mitten av luvan genom att lägga sömmarna ovanpå varandra.



RITO
#RITOHOBBY



19. Placera sömmen av luvkanten på den ena mitten av luvan. Nåla eller clipsa fast alltihop och sy hela vägen runt.



RITO
#RITOHOBBY





RITO
#RITOHOBBY





RITO
#RITOHOBBY

